

2027 採用パンフレット

# 防衛省共済組合

Mutual Aid Association of Ministry of Defense

守るあなたを支えたい

防衛省共済組合



# 守るあなたを支えたい

防衛省共済組合は「守るあなたを支えたい」という信念のもと、防衛省に所属する職員（自衛官・事務官等）を組合員として組織されている法人です。

組合員の掛金等を財源として傷病、出産、災害、死亡などの場合に給付を行う相互救済の事業や、福利厚生増進のための福祉事業など、防衛省・自衛隊の福利厚生に関する様々な事業を行っています。



防衛省組合共済マスコットキャラ  
「アイちゃん」・「ポーちゃん」

# CONTENTS

**01** 防衛省共済組合の事業概要／組織構成

**03** 若手職員の1日

**05** キャリアパス／研修制度

**07** 給与・処遇等

**09** ワークライフバランス

**11** Q&A

# BUSINESS OUTLINE

## 事業概要

### ■ 給付事業 社会保険の代行的役割を果たす事業

#### 短期経理

組合員からの申請に基づき保険情報の登録を行ったり、傷病、出産、死亡等の場合における療養費や手当金の支給を行う事業です。

#### 長期経理

組合員が退職・障害・死亡した場合に、組合員本人やその家族の生活基盤を支えるための年金手続を行う事業です。

#### 業務経理

短期給付と長期給付の事務に要する経費の支出を行う事業です。

### ■ 福祉事業 組合員の福祉の増進に寄与する事業

#### 保健経理

組合員及び被扶養者の健康の保持増進のため、健康相談や特定健康診査等を行う事業です。

#### 医療経理

組合員の病気や怪我の治療を目的として、本部診療所にて内科・外科・歯科診療を行う事業です。

#### 宿泊経理

組合員とその家族のための宿泊施設（ホテルグランドヒル市ヶ谷）を運営する事業です。

#### 住宅経理

組合員とその家族のための世帯用住宅・单身寮・学生寮を運営する事業です。

#### 貯金経理

組合員貯金（普通・定額積立・定期）の受け入れや資金運用、組合員の不慮の災害に備えるための団体生命保険などを行う事業です。

#### 貸付経理

住宅の購入や結婚・入学など、組合員の臨時支出に対する貸付を行う事業です。

#### 物資経理

組合員への生活必需物資の販売（直営売店、委託売店及びあっせん販売商品）や飲食物の提供（隊員クラブ）を行う事業です。

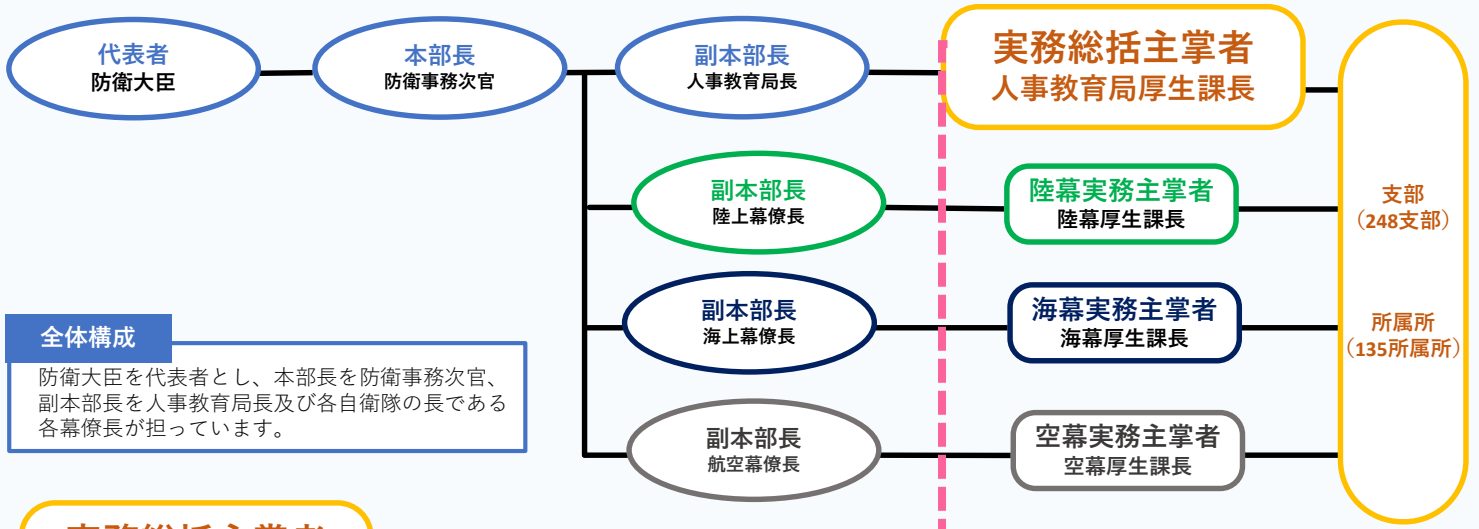
#### 財形経理

勤労者財産形成貯蓄を行っている組合員に住宅資金貸付を行う事業です。



# ORGANIZATION CHART

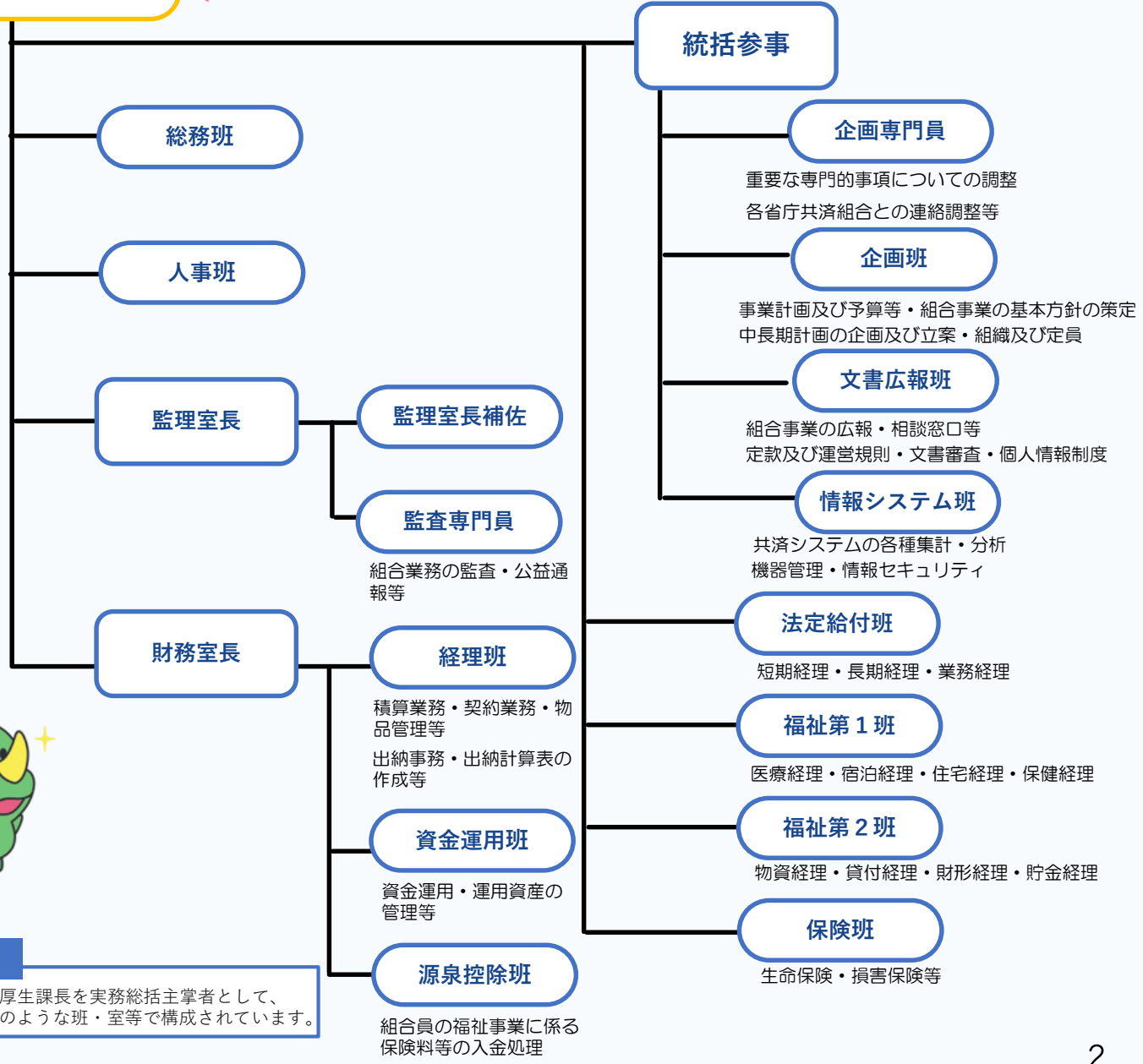
## 組織構成



**全体構成**

防衛大臣を代表者とし、本部長を防衛事務次官、副本部長を人事教育局長及び各自衛隊の長である各幕僚長が担っています。

**実務総括主掌者**  
人事教育局厚生課長



**本部構成**

人事教育局厚生課長を実務総括主掌者として、上記(図)のような班・室等で構成されています。



# A DAY OF YOUNG EMPLOYEE

若手職員の1日（本省支部勤務）

## 本省支部共済第1班 経理貯金係（令和7年度採用）



防衛省共済組合に勤め始めてからおよそ1年が経過しました。経ってみるとあっという間で、当初は1年目から何百万、何千万の現金を扱うなんてどうすれば！？なんて考えていましたが、周りの皆さんの優しさと手厚いサポートに助けられ、今も日々の業務に励んでいます。防衛省の共済組合というイメージからは考えられないほど明るい職場で、窓口後の事務作業の時間に世間話をすれば話が盛り上がり仕事が進まないこともしばしば。有給休暇なんて取らないと心配されるほど。心身の安寧やワークライフバランスの重視という点からすれば、これ以上ない職場だと思っています。そんな防衛省共済組合を魅力的に感じるのであれば、皆さんの仕事選びの選択肢に加えてみるのはいかがでしょうか。

08:30



### 出勤

心配性な性格のため、出勤時間は早めています。電車が遅延しても業務開始には間に合うため、通勤途中に焦ることなし！

09:15



### 業務開始

金庫に行き、窓口で使うお金やATMに入れる現金カセットを用意します。窓口で使うお金は前日と変わっていないか確認。9:30にはATMを稼働させるので時間がありません。

10:00



### 窓口対応

窓口や電話にて組合員に対応します。主に組合員の貯金の現金払戻や預入、海外旅行保険の領収書の発行などを行っており、現金のやり取りには神経を使います。

13:00



### 昼休み

昼食はおにぎりとサラダを持ってきました。食堂やコンビニ、お弁当の販売など種類が豊富で、フードコートには良い匂いが充満。ダイエット中にはキツイ環境です。

14:00



### 窓口対応

14時から1時間、追加で窓口を開きます。この時間は来る人も少なめ。15:00からの現金集計の準備や、午前現金の予約の受け取りに来なかった人に電話をかけます。

15:00



### 現金集計

窓口が閉まり次第すぐに、1日に払い戻した現金や銀行に入金するお金を整理表と照らし合わせます。ここでもし入出金の金額が合わなかったら考えると震えます。

16:00



### 書類作成

現金の集計も終わりひと段落しているこの時間は、銀行にお金を頼むための書類の作成や、翌日に振り込む支払の承認をはじめとする、様々な事務作業をしています。

18:00



### 退勤

17:30にATMを閉め、中の金額を当日の集計表と照らし合わせれば業務は終了です。慣れれば毎日定時で帰宅できるため、ワークライフバランスもばっちりです。

# A YEAR OF EMPLOYEE

職員の1年（本部勤務）

## 本部人事班 人事第1係（令和4年度採用）



防衛省共済組合で働くことの魅力の1つは、様々な業務を経験できることだと思います。採用されてすぐの頃は窓口で健康保険に関わる業務をしており、毎日組合員である事務官や自衛官と接していました。その後、現在の人事班に異動になってからは、大きく環境が変わり、共済組合の職員や就活生の皆さんを相手とする仕事になりました。仕事内容や場所は全く異なりますが、以前の職場で学んだことを生かす場面もありますし、新しい業務についても周りの先輩や上司に丁寧に教えてもらえました。

このように防衛省共済組合は様々な経験を通じて、自分を成長させることができる場所だと思います。このパンフレットを通して、防衛省共済組合が皆さんの選択肢の1つになれば嬉しいです。皆さんにお会いできるのを楽しみにしています。

## 休日の過ごし方

休日は家で過ごすことも多いですが、天気がいい日は散歩や買い物に出かけます。連休には、温泉や旅行に行ったりしてリフレッシュしており、去年は別府温泉や沖縄に行きました。休日にしっかり休むことで、仕事にも全力で取り組むことができます。



## 1年を振り返って

人事異動により、前年とは違った仕事を新しいメンバーと一緒に始めます。新しく覚えることがたくさんあって大変ですが、周りの上司や同僚のサポートを得ながら取り組んでいます。

夏季休暇を利用して海外旅行に行きました！綺麗な街並みやお城を巡ったり、本場のアフタヌーンティーを楽しんだり、充実した旅行になりました。

冬に実施される健康診断の準備をします。健康診断の対象となる職員のスケジュールを確認して、各検診日に振分けます。健康診断の当日は支援要員として健康診断実施のお手伝いをします。

4月

5月

6月

7月

8月

9月

10月

11月

12月

1月

2月

3月

新卒の採用に向けて試験の準備・実施をします。試験の準備は、採用説明会の実施・就活サイトの運営・試験会場の予約等多岐に渡りますが、皆さんにお会いできるのを楽しみにしながら行っています。

家族と一緒に初詣に行ったり、おせちを食べたりしてゆっくり過ごしました

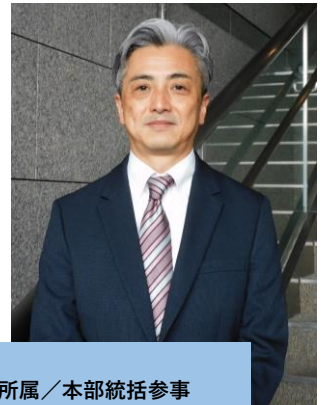
次年度に向けての準備が始まります。次年度に契約する業者を決めるための調達書類や、4月の人事異動・新規採用に向けて辞令書や雇用契約書の作成をします。

# CAREER PATH

昇進・昇格

## 国防を下支えする 高い公共性と社会的意義を実感できる職場

私は、現在、共済組合全体の方針策定や事業統括する業務を担当しています。これまでに組合員等の健康の保持増進に関する事業、全国基地等内への売店等の設置に関する事業、全国の支部へ出向いて行う監査、資金の運用、ホテルの営業部門なども担当しました。防衛省共済組合では多くの業務がありますが、私自身、それぞれの部署において新たな経験をし、成長を実感することができました。皆さんにも自衛隊員を支える共済業務に携わりながら、自身の成長を感じてもらいたいと思います。



所属／本部統括参事  
平成2年度採用



所属／本部福祉第1班  
宿泊住宅係長  
平成15年度採用

## 様々な経験が積める、働きやすい職場。

私は、共済組合が運営する宿泊、住宅施設の予算や事業の運営に関する業務を担当しています。防衛省共済組合の業務は多岐にわたっており、2～3年ごとに担当替えがあるので、様々な分野の業務に携わってきました。

最初は不安に感じることも、同僚や上司の協力を得ながら経験を積み、新しい知識を得ることで、自身の成長にも繋がったと感じています。長く勤務する職員の多い、働きやすい職場です。ぜひ一緒に働いてみませんか。

## 日々の成長を実感できる職場。

私は、現在、企画第2係として翌年度の共済組合が実施する事業及び、予算の編成に関する業務をしています。そのため、日々、様々な班と調整し業務に取り組んでいます。共済組合の業務は多岐にわたり、私自身もこれまで、年金の請求や健康保険証の発行、組合員への貸付等を担当してきました。共済組合には様々な業務があり、たくさんの方の学び成長できる職場です。是非皆さんも一緒に働いてみませんか。



所属／本部企画班  
企画第2係主任  
平成28年度採用



所属／本部総務班総務係  
令和7年度採用

## 様々な形で人の万が一のための支えになることができる仕事

私は所属している総務班で主に文書の来簡や発簡を行っております。日々ご指導いただきながらこの業務を通して共済組合がどのような形で貢献しているのか実感しております。1年目には様々な研修もあり、その中でも海上自衛隊での初任者研修ではいわゆる背広組の役割を事務官や技官の同期とともに学び、貴重な経験ができました。

当機関は守るあなたを支えたいというキャッチフレーズの通り、自衛隊員の方にとってなくてはならない縁の下の力持ちです。皆様もぜひご検討ください。

# WORKPLACE TRAINING

## 研修制度



経験：約10年

### 班長

共済組合の中軸を担う管理職員として、中長期的な運営計画の策定に携わります。



経験：約5年

### 係長

(管理業務)

係の責任者として、係員と協力し業務を実施しながら事業運営に係る施策の立案などを行います。



経験：約7年

### 主任

(独立業務・初級管理業務)

係の中心的立場として実務的業務を行いつつ、決算や事業計画、新たな施策の実行などの業務を行います。

### 係員

(導入期・補助的業務)

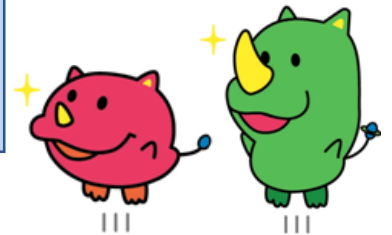
係長や主任の補助を行いつつ、実務的業務を通して経験を積みます。

2～3年の  
スパンで異動して  
様々な部署で  
実務経験を積み、  
役職段階に応じた  
研修に参加して  
キャリアアップ！

○係長級研修 (内局)

○係員研修 (内局)

○初任研修 (共済)



その他にもこんな研修があります！

メンタルヘルス講習会 (共済)

ハラスメント講習会 (共済)

名刺交換の練習中！

初任研修の様子



共済組合運営のホテルグランドヒル市ヶ谷でも研修を行い、チャペル見学なども行います♪

# COMPENSATION AND BENEFITS

給与・処遇



## STATUS

「防衛省共済組合職員」として採用されます。防衛省職員（国家公務員）ではありません。ただし、給与その他の処遇は防衛省職員に準じて取り扱われます。また、防衛省共済組合の組合員としての資格が付与され、共済組合の各種サービスが利用できます。



## SALARY 給与

これまでの経験、学歴によって初任給が異なります。



新卒（大学卒）

278,400円

新卒（大学院了）

290,400円

※地域手当20%含む。R8.4.1現在



## ALLOWANCE 諸手当 ※R8.4.1現在

- ▲ 扶養手当：子月額13,000円
- ▲ 住居手当：月額最高28,000円
- ▲ 通勤手当：1ヶ月最高150,000円
- ▲ その他：超過勤務手当など
- ▲ 賞与：1年間に俸給等の4.65カ月分（令和7年度実績）



## WORK 勤務

- ▲ 勤務地：市ヶ谷地区
- ▲ 勤務時間：1日7時間45分（09:30～18:15を基本として、部署により出勤時間が変動。時差出勤可）
- ▲ 休日：完全週休2日制（原則として土・日曜日及び祝日）



## OFF / VACATION 休暇等

- ▲ 年次休暇（年20日（4月1日採用の場合、採用日に15日付与））
- ▲ 病気休暇
- ▲ 特別休暇（年末年始、夏季、結婚、出産、忌引など）
- ▲ 介護休暇
- ▲ 育児休業など



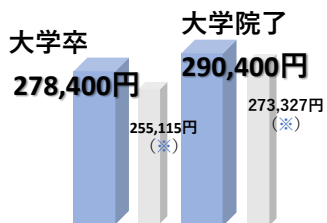
## OTHER その他

- ▲ 雇用保険、労災保険に加入となります。
- ▲ 防衛省内には安価な食堂や売店があり、一部の食堂・売店は共済組合の管理のもと委託会社が運営を行っています。

# VARIOUS DATA

各種データ

## 初任給



※東証プライム上場企業197社の初任給水準  
労務行政研究所「2025年度新入社員の初任給調査」より

## 平均勤続年数



(市ヶ谷地区勤務職員比。令和8年1月1日時点)  
※厚生労働省「令和6年賃金構造基本統計調査の概要」より

## 新卒定着率

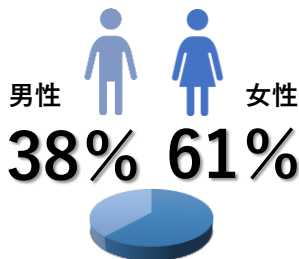
(過去5年間)

# 100%



(令和8年1月1日時点)

## 男女比率



(市ヶ谷地区勤務職員比。令和8年1月1日時点)

## 女性管理職の割合

# 27%



(市ヶ谷地区勤務職員比。令和6年度実績)

## 月平均超過勤務時間

# 12時間

(本部勤務職員。令和7年11月現在)



1日あたり  
1時間以下

毎週金曜日を定時退庁日として設定

## 年次休暇消化率



14日 / 20日

# 70%

(本部勤務職員。令和6年度実績)

## 育児休業取得率



Gender	Rate (%)
男性	50%
女性	100%

(令和6年度実績)

## 時差出勤



# 07:00~10:00

育児や介護などを目的として、上記の時間帯で15分ごとに設定可

## 職員宿舎



単身用：184戸

世帯用：54戸

東京都  
埼玉県

## 特別休暇

結婚休暇



# 5日

配偶者の出産休暇



# 2日

男性の育児参加休暇



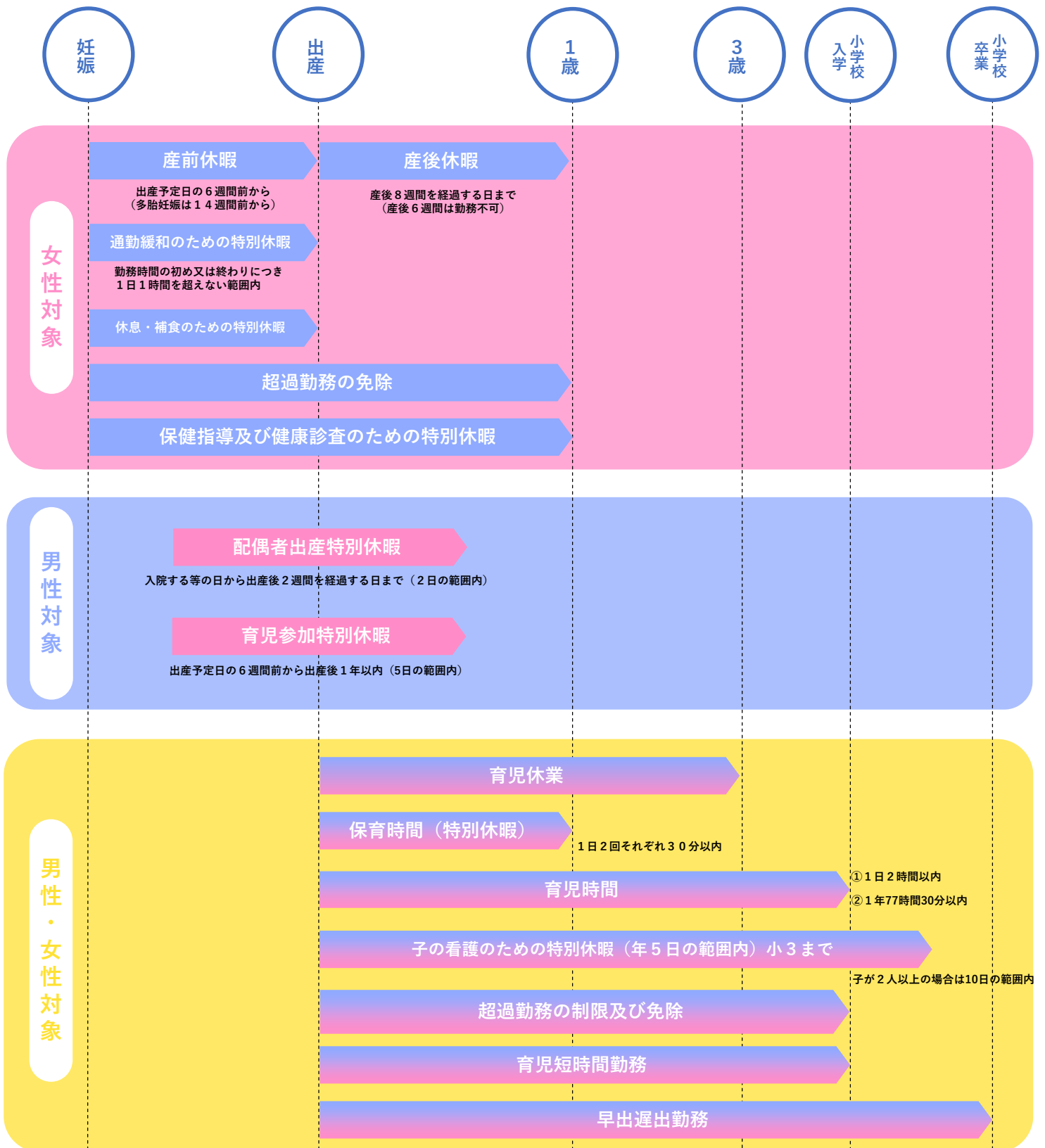
# 5日

# WORK LIFE BALANCE

## 仕事と子育て両立のための制度



現在育児休業を取得中です。充実した制度と職場の理解により、育児にしっかり向き合える環境が整っています。仕事と家庭の両立を実現できる安心感があり、復職後のキャリア形成にも前向きに取り組めます。



育児に関する両立支援制度のほか、不妊治療、介護のための休暇や配偶者同行休業(外国で勤務する配偶者に同行するための制度)など、仕事と家庭生活の両立支援のための様々な制度を整備しています。

# Q & A

Q 防衛省共済組合職員となった後、防衛省職員になることはできますか？

A 防衛省共済組合職員としての身分を得ることはできますが、防衛省職員となる資格が得られるわけではありません。ただし、処遇等は防衛省職員に準じて取り扱われています。

Q 採用試験ではどんな試験をするのですか？

A 裏表紙をご確認ください。

Q 防衛省共済組合が求める人材はどのような人材ですか？

A 協調性をもって働ける方、他者のために働ける方、自分から積極的に学んでいける人材を求めています。

Q 異動のサイクルはどのくらいですか？全国転勤はありますか？

A 2～3年のサイクルで様々な部署に異動します。基本的には全国転勤はありません。

Q 採用後の勤務地はどこですか？

A 防衛省本省内（新宿区市谷）にある本部または本省支部での勤務になります。また、市ヶ谷会館所属（ホテルグランドヒル市ヶ谷）もしくは市ヶ谷センター所属所へ異動することもあります。

Q 異動する部署の希望はできますか？

A 毎年、各職員に対して意向調査を行っており、自身の希望を伝えることができます。ただし、部署の異動については本人の能力、適性を見極めて決定する必要があるため、必ずしもご希望に添えるとは限りません。

Q 防衛省共済組合職員の採用情報はどこに問い合わせればよいですか？

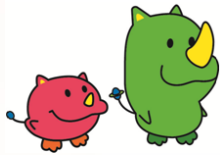
A 連絡先は裏表紙に記載しております。  
なお、採用情報に関しては、今後、防衛省共済組合のホームページの『職員採用情報』や各SNS等に掲載していく予定です。

採用年度	男性	女性	合計
令和6年度	3名	6名	9名
令和7年度	4名	14名	18名
令和8年度	4名	6名	10名



**N**：防衛省共済組合本部人事班のNです！私は適応力のある人材が求められていると思います。共済業務と一口に言っても、貯金、保険、システム管理等の多種多様な業務があり、数年毎に全く異なる業務を担うことがあります。組合員と直接やり取りが発生する業務を担っていた1年後には、裏から組合員をサポートする業務に就くなど、大きく環境が変わる可能性もあります。もちろん、大変ではありますが刺激的で様々な経験を積むことができる職場です。以上のことから、異なる業務内容、環境に適応できる力が大切だと思います。Uさんはどうですか？

**U**：はい！防衛省共済組合本部人事班のUです！求めている人材としては、相手の立場に立って考えることができる人です！防衛省共済組合では自衛官・事務官や家族、OB等の組合員を相手に福利厚生にかかわる仕事をしているので、組合員の方々がどういったものを求めているか、どういったことで困っているかを相手に寄り添って考えることが大切になると思います。実際に窓口や電話で直接組合員の方々とやり取りする機会も多く、真摯な対応が求められます。最後にS係長をお願いします！



## 防衛省共済組合が求めている人材はどのような人材ですか

**S**：防衛省共済組合本部人事担当Sです！！そうですね...あえて2人と違うことを言うなら、「自ら学び、考えられる」方ですね。分からないことを聞くのはもちろん大事だし、先輩たちも当然それに答えるけど、事業の幅が広いから自分で勉強することも大事な。自分なりに考えるクセもあると指示を理解しやすいし、思ったことを実現できるチャンスも増えるから良いこと尽くめかも！？

S係長  
人事班人事第1係  
平成26年採用

Uさん  
人事班人事第1係  
令和4年採用

Nさん  
人事班人事第1係  
令和4年採用

## 防衛省共済組合の魅力・職場の雰囲気 若手職員に聞きました！

このほかにも先輩職員からのメッセージを  
Xにて随時更新中！  
[https://twitter.com/kyosai\\_saiyou](https://twitter.com/kyosai_saiyou)



- (令和6年度採用)：上司や先輩方が懇切丁寧に指導して下さるので、安心して働くことができます。雰囲気も明るく、アットホームな職場です！
- (令和6年度採用)：2,3年で部署移動をするので、新しい事に挑戦し続けられる環境で飽きずに仕事をがんばれます！
- (令和6年度採用)：公務員では経験できない様々な業務があり、固定観念にとらわれず働くことができます。職員の半数が女性で雰囲気が良く、同期とは何でも相談し合えるくらい仲が良かったです！
- (令和7年度採用)：コミュニケーションを大切にする職場です！わからないことがあっても質問しやすく、上司や先輩からの声掛けも多いので安心して働ける環境です。
- (令和7年度採用)：上司が優しく、職務上の細かな疑問についても教えていただけるため、就職直後の4月においても安心して働くことができました。
- (令和7年度採用)：わからないことがあっても先輩や上司から丁寧に教えていただけます。優しい方が多く、とても働きやすい職場です！

## 採用担当者から皆さんへ

私たちの使命は

「守るあなたを支えたい」

という信念のもと、

自衛隊員である組合員が、

危険な業務に向かう中であっても、

後ろを振り返りながらでなく、

自信と安心を持って職務に励むことが

できるよう支えてゆくこと。

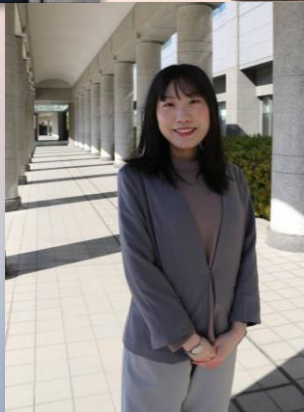
そして、その羽を休めて家族や仲間との日常を健康的に過ごせるよう支えてゆくこと。

そう信じて、日々業務を行っています。

共済組合には大小さまざまな業務がありますが、そのどれをとっても欠かすことのできない大切な仕事です。

他者に寄り添い、自ら積極的に学んでいける人材を求めています。

あなたも「国防」を支える縁の下の力持ちになりませんか。



# RECRUITMENT INFORMATION 採用情報

▲ 募集職種：一般事務及び経理事務

▲ 採用人員：5名程度

▲ 採用予定日：令和9年4月1日

▲ 受験資格：

①平成8年4月2日～平成17年4月1日生まれの者

②平成17年4月2日生まれの者以降の生まれの者で、大学、短期大学又は高等専門学校を卒業した者及び令和9年3月までに大学、短期大学又は高等専門学校を卒業する見込みの者並びに防衛省共済組合がこれらの者と同等の資格があると認める者

## 令和8年度

6月10日・18日 採用説明会（全3回開催予定）

6月1日～7月17日 受験申込受付期間

7月18日～8月6日 第1次試験（SPI3-U受験期間）  
※基礎能力検査・性格検査

8月下旬 第1次試験合否発表

9月上旬 第2次試験（個別面接試験）

10月上旬 第3次試験（個別面接試験）

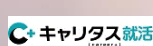
10月下旬 最終試験（個別面接試験）

10月下旬以降 最終試験合格発表予定

## 防衛省共済組合本部 人事班人事第1係

〒162-8853 東京都新宿区市谷本村町5-1

TEL：03-3268-3111（内線：25163）EMAIL：saiyoukyosai@maa.mod.go.jp



キャリアタス就活採用ページ  
<https://job.career-tasu.jp/corp/00163461/detail-uc/>



防衛省共済組合HP  
<https://www.boueikyosai.or.jp/>



防衛省共済組合X  
[https://twitter.com/kyosai\\_saiyou](https://twitter.com/kyosai_saiyou)



防衛省共済組合Instagram  
[https://instagram/kyosai\\_saiyou](https://instagram/kyosai_saiyou)